

UCI PRO SERIES

57°

TROFEO LAIGUEGLIA

3° Challenge Liguria



REGIONE LIGURIA
ASSessorato ALLO SPORT
ENTE PROMOTORE

Con il Patrocinio



PROVINCIA DI SAVONA



GARA CICLISTICA INTERNAZIONALE PER PROFESSIONISTI DOMENICA 16 FEBBRAIO 2020

Premio I Borghi più Belli d'Italia 2020



13° Premio Combattività Dott. Giuliano Giuseppe

16° Memorial Pino Villa

27° G.P.M. Diego Pellegrini

Il Trofeo Laigueglia
verrà trasmesso
il 16 febbraio
su **RAI SPORT**



Federazione
Ciclistica
Italiana



Lega del
Ciclismo
Professionistico



IT Laigueglia, uno dei Borghi più belli d'Italia, è collocato nel tratto di mare racchiuso tra Capo Santa Croce e Capo Mele. La spiaggia di rena finissima ed il fondale basso nel limpido mare, luoghi dell'attività dei pescatori che hanno costruito il magnifico borgo, sono diventati elementi fondamentali per la trasformazione in centro turistico del paese, favorendo, insieme al clima mite, la balneazione. Pochi metri al largo di Capo Mele, sono possibili fantastiche immersioni sul relitto del Piroscampo Ravenna, silurato ed affondato durante la 1° Guerra Mondiale ed oggi ospite di fauna e flora marina tipica del Golfo. Laigueglia conserva la tipica architettura del borgo marinaro nel suo centro storico, caratterizzato da piazze e caruggi, affacciati direttamente sul mare e sovrastati dalla maestosa Chiesa Parrocchiale di San Matteo.

Verso Colla Micheri, sopra Laigueglia, quasi a picco sul mare e dimora del famoso antropologo norvegese Thor Heyerdahl, timoniere del Kon Tiki, si possono fare bellissime camminate sui sentieri verdi, anche predisposte per il nordic walking e le pedalate in mountain bike. Un'attenzione particolare è rivolta all'accoglienza turistica delle famiglie e dei bambini, ospiti preferiti della località.

EN Laigueglia, one of the most beautiful villages in Italy, is located in the sea area between Capo Mele and Capo Santa Croce. The beach of fine sand and shallow water and degrading in the clear sea, places of activity of fishermen who built the beautiful old town, have become key elements for the transformation into a tourist center of the country, supporting, together with the mild climate, bathing. In just a few meters of the coast of Capo Mele, are possible fantastic diving on the wreck of the steamer Ravenna, torpedoed and sunk during the 1st World War and now host of marine flora and fauna typical of the Gulf. Laigueglia retains the typical architecture of a fishing village in the old town, with its streets and alleyways, directly overlooking the sea and dominated by the majestic Parish Church of St. Matteo. To Colla Micheri, above Laigueglia, almost to the sea and home to the famous anthropologist Norwegian Thor Heyerdahl's Kon Tiki helmsman, beautiful walks are possible on the green paths, also prepared for Nordic walking and mountain biking. A particular attention is paid to the tourist acceptance of families and children, favorite guests of the resort.



Il Trofeo Laigueglia nel circuito della Ciclismo Cup

Ciclismo Cup è il grande circuito di gare incluse nell'U.C.I. Europe Tour 2020 che la Lega Italiana del Ciclismo Professionistico promuove, controlla e coordina con il supporto di Enti Organizzatori di corse professionistiche ed in piena collaborazione con la Federazione Ciclistica Italiana. A tali eventi partecipano i migliori corridori professionisti facenti parte di squadre insignite di licenza U.C.I. World Teams, Pro Teams e Continental, in pratica il meglio del Ciclismo mondiale.

Il Club de I Borghi più Belli d'Italia



Il Club **I Borghi più belli d'Italia** nasce nel 2001 per iniziativa dell'A.N.C.I. allo scopo di valorizzare e promuovere il grande patrimonio di storia, arte e cultura presente nei centri minori italiani.

Ne fanno parte 268 Borghi selezionati e certificati, rappresentanti di quel Made in Italy espressione dell'eccellenza italiana.

L'Associazione è sorta dall'esigenza di valorizzare il grande patrimonio di Storia, Arte, Cultura, Ambiente e Tradizioni presente nei piccoli centri italiani che sono, per la grande parte, fuori dagli itinerari del turismo di massa.

Una valorizzazione da realizzare insieme ai cittadini stessi e agli amministratori pubblici. Sono infatti centinaia i piccoli borghi d'Italia che rischiano lo spopolamento ed il conseguente degrado a causa di una situazione di marginalità rispetto agli interessi economici che gravitano intorno al movimento turistico e commerciale.

Per questo si è deciso di costituire l'associazione, che raccoglie quegli amministratori più accorti e più sensibili alla tutela e alla valorizzazione dei borghi, per garantire il mantenimento di un patrimonio di monumenti e di memorie che altrimenti andrebbe irrimediabilmente perduto.

Il coinvolgimento attivo degli abitanti è, ovviamente, parte di questo processo di recupero e valorizzazione, che non riguarda solo il patrimonio materiale, ma anche quello culturale, di tradizioni, dei mestieri, e di tutto ciò che appartiene all'identità e al carattere di un luogo di vita e dei suoi abitanti.

La "Carta di Qualità" dell'Associazione, molto rigida, definisce le modalità di attribuzione del marchio de I Borghi più belli d'Italia e i criteri di ammissione al Club.

In più di 15 anni di attività, l'Associazione è andata ben oltre le aspettative che portarono alla sua fondazione ed è divenuta un vero e proprio marchio culturale e turistico a caratura internazionale. Non è un caso che l'ISTAT nel suo Rapporto 2015 sul Patrimonio Culturale del Paese ha inserito **I Borghi più Belli d'Italia** fra i 10 indicatori del patrimonio culturale e paesaggistico.

L'Associazione si è inoltre arricchita di realtà ad essa collegate ed oggi si pone sugli scenari nazionali ed internazionali come un vero e proprio network capace di promuovere l'Italia a 360 gradi:

- il **Tour Operator Borghi Italia Tour Network**, che opera in esclusiva per l'associazione;
- il **Consorzio Ecce Italia**, che riunisce i Produttori dei Borghi più belli d'Italia con le loro eccellenze, l'eno-gastronomia di qualità e l'artigianato;
- **Borghi Servizi & Ambiente srl (BSA)**, la "tecnostuttura" dell'Associazione che ha il compito specifico di fornire assistenza per lo sviluppo di iniziative a beneficio dei Comuni appartenenti al Club;
- il **Portale e la Guida**: quest'ultima pubblicata annualmente e distribuita in edicola e in libreria, costituisce il principale strumento di informazione e divulgazione del Club, poiché fornisce informazioni dettagliate su tutti i Borghi del circuito.

Una serie di importanti eventi vengono organizzati annualmente dall'Associazione per promuovere i Borghi in Italia e nel Mondo.



57° TROFEO LAIGUEGLIA 16 FEBBRAIO 2020

STAFF DIRIGENZIALE

Presidente e Sindaco:

Roberto Sasso Del Verme

Vice Presidente e Vice Sindaco:

Giancarlo Garassino

Assessore Comunale:

Fulvio Ricci

Consiglieri Comunali:

Lino Bersani
Fabio Giuliano

Collaboratori:

Bruno Zanoni
Roberto Schiavon

Direzione Generale:

Adriano Amici

Direttore di Corsa:

Fosco Beltrani

Vice Direttore di Corsa:

Claudio Mologni
Massimo Pisani

Coordinatore Generale:

Franco Costantino

ORGANIZZAZIONE

Responsabile Settore Partenza:

G.S. Emilia - Accorsi Gianni

Responsabile Settore Arrivo:

G.S. Emilia - Trapletti Jochen

Responsabile Protocollo Premiazione:

Comune di Laigueglia - G.S. Emilia

Responsabile Accrediti Gruppi Sportivi:

G.S. Emilia

Responsabile Accrediti Seguito Ufficiale:

G.S. Emilia

Ufficio Stampa:

Stefano Bertolotti

Relazioni Esterne Team:

Massimiliano Catasca

Grafica:

Marta Delfino

Speaker - Web Master:

Stefano Bertolotti - Alberto Dallatana

Servizio fotografico:

Roberto Bettini

Assistenza tecnica:

TEAM FSA

Servizio auto:

Amici Pro Cycling srl

Radiocorsa:

Team Federazione Ciclistica Italiana
Collegamenti radio - Gianni Seghetti

Servizio allestimento transenne:

Ro.Fra. Italtelo

Servizio scorta:

Polizia Stradale

Ordine pubblico:

Polizia di Stato
Carabinieri
Guardia di Finanza
Polizia Municipale

SERVIZIO TECNICO

Ispettore di percorso:

Agildo Mascitti

Addetto alla Giuria:

Giuseppe Baldi

Segreteria Tecnica:

Giuseppe Baldi
Walter Boschetti
Silvia Marotta
Laura Marotta
Carmela Borsini

Servizio Scorta Tecnica e personale A.S.A.:

GS Loabikers

Presidente di Giuria Internazionale:

Joel Alies (FRA)

Componenti:

Gianluca Crocetti
Francesca Mannori

Giudice di arrivo:

Simone Lamanda

Giudici in moto:

Antonio Bisignani
Federico Calosso
Stefania Muggiolo

Ispettore Controllo Antidoping:

Andres Ignacio Carpinelli

Commissione Tecnica:

Lega Ciclismo Professionistico

Servizio Chaperon:

GS Loabikers

Interprete:

Edy Ceconi

Medici di gara:

Simona Del Vecchio
Matteo Grollero

Assistenza Sanitaria:

P.A. Croce Bianca Laigueglia

Fotofinish:

F.I.Cr. Ass. Cronometristi "Riviera dei Fiori"

Referente per la logistica:

Comune di Laigueglia - Manuela Buldrini

Commento della gara:

Servizio Rai

SI RINGRAZIANO

Prefettura
Forze dell'Ordine
Protezione Civile
Uffici Comunali
Comuni del percorso:
Alassio, Albenga, Ceriale, Cisano Sul Neva,
Villanova D'albenga, Arnasco, Vendone,
Onzo, Ortovero, Garlenda, Andora,
Stellanello, Testico.

e tutti coloro che hanno collaborato
per la realizzazione della manifestazione



COMUNE
di LAIGUEGLIA



Comune di
Genova
più bella
d'Italia



LES PLANS BLANCS
VILLAGES
DE LA TERRE



CON IL PATROCINIO
PROVINCIA
di SAVONA



REGIONE LIGURIA
ASSESSORATO ALLO SPORT
ENTE PROMOTORE

Il Saluto del Sindaco di Laigueglia Roberto Sasso del Verme

Nel mese di febbraio la nostra bella nostra Riviera tornerà ad ospitare la grande famiglia delle due ruote che festeggerà la 57ma edizione del Trofeo Laigueglia. Sin dalla prima edizione, nel lontano 1964, la manifestazione ha conosciuto un crescendo di successi, guadagnandosi l'appellativo di "classica di apertura di stagione", e diventando una potente calamita sportiva e turistica per molti appassionati. Merito del Trofeo se Laigueglia si è fatta conoscere in ambito internazionale per bellezze storico paesaggistiche e per l'accoglienza ai visitatori. Merito anche di questo evento se la nostra cittadina può fregiarsi del riconoscimento, assegnato all'Italian Riviera, di Capitale europea dello sport per l'anno 2020. Grandi risultati, dunque, ma anche notevole impegno organizzativo che viene supportato dalla Regione Liguria e dal Club dei Borghi più Belli d'Italia, nel comune intento di valorizzare con lo sport il territorio e le sue bellezze.

A nome mio personale e di tutta l'Amministrazione un caro saluto di benvenuto a Laigueglia ai team e agli atleti, a tutto l'entourage di accompagnatori, tecnici, giornalisti, ex professionisti e semplici appassionati, con l'augurio per tutti di trascorrere autentici e indimenticabili momenti di condivisione di sano spirito sportivo.

In the month of February our beautiful Riviera is ready once again to host the great cyclism family, who will celebrate the 57th edition of the Trofeo Laigueglia. Since the first edition in 1964 the event gained a lot of success, earning the title of "classical season opening" and becoming a powerful sport and tourism "magnet" for many fans. It is thanks to the Trofeo if Laigueglia has gained its international renown for its historical and scenic beauty and for its hospitality towards the visitors. It is also thanks to this great event if our city gained the acknowledgment, given to the Italian Riviera, of European Capital of Sport for the year 2020. Great results, but also a great organizational commitment, supported by Regione Liguria and by the "Club dei Borghi più Belli d'Italia" (Club of Italy's most beautiful towns), in the common effort to valorize the territory and its beauties through sport.

On my behalf and on behalf of the whole Administration we warmly welcome to Laigueglia the teams, the athletes and the entourage of attendants, technicians, journalists, ex professionals and simple fans, wishing you all unforgettable and authentic moments of sharing of healthy sporting spirit.

Il Saluto del Consigliere allo Sport del Comune di Laigueglia Lino Bersani

Eccoci giunti alla 57° edizione del Trofeo Laigueglia, una gara che continua ad esercitare il suo fascino indiscusso nel panorama del ciclismo mondiale. Un prestigioso traguardo in termini di edizione che sarà anche la tappa di un percorso da cui ripartire verso le nuove frontiere aperte dalla recente riforma del ciclismo internazionale, che ne ha sancito il passaggio alla categoria 1 Pro Series.

La città di Laigueglia continuerà il connubio con le due ruote, sempre a febbraio, con la Gran Fondo Internazionale per gli Amatori e, nel mese di marzo, con il Campionato Italiano Cross Country MTB giovanile di società per le categorie esordienti e allievi. Un altro ambizioso progetto, degno di nota, è quello all'Outdoor delle Alpi Liguri, anch'esso nato sull'onda dell'entusiasmo sportivo legato al Trofeo, si concretizzerà nel prosieguo di stagione in varie iniziative finalizzate alla riscoperta del nostro bel paesaggio e allo sviluppo del cosiddetto turismo sportivo che predilige vivere i ritmi lenti della natura e conoscere quanto di meglio possono offrire i piccoli borghi dell'entroterra che fanno rete.

Welcome to the 57th edition of the Trofeo Laigueglia, a competition with an everlasting charm in worldwide cyclism. The number of this edition is a prestigious achievement and the beginning of a new path towards the new frontiers which have been opened by the recent reform of international cyclism, which granted it the passage to the "1 Pro Series" category.

The City of Laigueglia will continue its bond with the world of bicycles, always on february, with the "Gran Fondo Internazionale per gli Amatori" and on march with the Campionato Italiano Cross Country MTB for junior societies, for the "beginner" and "apprentice" categories. Another noteworthy, ambitious project is the Ligurian Alps Outdoor: born from the enthusiasm brought by the Trofeo, it will be a seasonal continuation of various events focused on the discovery of our beautiful landscape and on the development of the so-called sport tourism, which prefers living according to the slow pace of nature and knowing the best parts of our small hinterland villages, which create a net.

Il Saluto del Presidente "I Borghi più belli d'Italia" Fiorello Primi

Anche per la 57° edizione del Trofeo Laigueglia l'associazione de I Borghi Più Belli d'Italia ha il piacere e l'onore di affiancare questa splendida manifestazione sportiva.

Ci piace molto l'idea di unire la bellezza del Borgo di Laigueglia e del territorio attraversato dalla corsa, alla bellezza e al fascino dello sport delle due ruote e dei pedali che è qui rappresentato al massimo livello.

Con il trofeo si apre la stagione ciclistica professionistica che, nel corso dei mesi a venire, sarà per gli appassionati una occasione imperdibile per sostenere i propri beniamini ma anche per poter godere delle immagini dei luoghi della nostra meravigliosa Italia che i corridori attraverseranno.

Raccontare i Luoghi, i paesaggi, i Borghi e tutto quanto il territorio può offrire attraverso il procedere lento, anche se non poi così tanto viste le velocità che raggiungono i corridori, della bicicletta è il modo migliore per farlo.

In occasione delle corse ce li godiamo dal divano di casa, poi magari possiamo decidere di andare a visitare i Borghi Più belli d'Italia (www.borghipiubelliditalia.it), che sono 307, portandosi la bici o affittandola per godere delle bellezze del paesaggio di cui il Borgo è come la ciliegia sulla torta.

Also for the 57th edition of the Trofeo Laigueglia the Association of I Borghi Più Belli d'Italia have the pleasure and the honour to support this wonderful sport event.

We like very much the idea of combining the beauty of the Borgo of Laigueglia and the territory crossed by the race, with the charm of cycling, a sport that is here represented at the highest level.

The professional cycling season will be inaugurated by this trophy and in the months to come it will be an unmissable opportunity for fans to support their favourites but also to enjoy the images of the places of our wonderful Italy that will be crossed by the races.

Through the slow pace of the race passing by - even if sometimes the runners' speed can be very high - the narration of the places, the landscapes, the villages and all territories is very fascinating.

During the races we can enjoy these wonderful destinations from the sofa at home, and then maybe decide to visit one or more of The Most Beautiful villages of Italy (www.borghipiubelliditalia.it), 307 places of great charm that are the cherry on top of the surrounding territory and can be easily visited by bike or car.

Il Saluto del Presidente della Giunta Regionale Liguria Giovanni Toti

Porgo, a nome di tutti i liguri, un caloroso benvenuto agli atleti che parteciperanno al Trofeo ciclistico Laigueglia, e il mio più sentito ringraziamento agli organizzatori che, con grande passione, rendono possibile la 57° edizione di questo evento sportivo, una delle manifestazioni più importanti del calendario ciclistico internazionale.

Il Trofeo nel corso degli anni è cresciuto, si è aggiornato - stagione dopo stagione - stando al passo con le esigenze del ciclismo moderno, e affermandosi come punto di riferimento nel panorama ciclistico contemporaneo. Merito senza dubbio della efficiente macchina organizzativa del Comune di Laigueglia - unica Amministrazione locale ad avere la titolarità di organizzatore dalla Federazione ciclistica - che, anche quest'anno si è prontamente attivata per preparare una serie di grandi eventi ciclistici a contorno del Trofeo Laigueglia, per far sì che la proposta sportiva sia distribuita su un arco temporale più ampio. Infatti, il calendario del 2020 propone, oltre al Trofeo Laigueglia in programma il 16 febbraio, la 25ª Granfondo Internazionale Laigueglia il 23 febbraio e il 27° Trofeo Laigueglia MTB Classic, il 14 e 15 marzo, dedicato alle categorie giovanili e valido come prova di campionato italiano.

Sarà certamente un'edizione all'altezza del grande nome di questa corsa, nel solco di una tradizione di grande lustro che, proprio grazie allo sport a due ruote e a questa gara, ha portato il nome del comune rivierasco alla ribalta mondiale.

57th Laigueglia Trophy. On behalf of all citizen of Liguria I warmly welcome the athletes who will take part to the Laigueglia bike Trophy, and I also express my most heartfelt thanks to the organizers, whose passion made the 57th edition of this sport event possible, one of the most important events in the international cycling calendar.

The Trophy kept growing and updating throughout the years, season after season, to cope with the standards of modern cyclism, thus it has become a milestone in today's cyclism worldwide. All this couldn't have been possible without the great efficiency of the City of Laigueglia - the only local administration which is entitled by the Cyclist Federation to organize the event - which was ready, this year too, to prepare a series of great cyclic events together with the Trofeo Laigueglia, to ensure that the sport opportunities are distributed in a wider time span. As a matter of fact, the 2020 calendar proposes not only the Trofeo Laigueglia (scheduled on february 16th), but also the 25th Granfondo Internazionale Laigueglia (on february 23rd), and on the 27th Trofeo Laigueglia MTB Classic (on march 14th and 15th), which is dedicated to the young bikers and valid as a test for the Italian championship.

This edition will surely be worthy of the important name of this run and of the splendid tradition of bicycle racing which brought fame to this Riviera City worldwide.



Il Saluto dell'Assessore allo Sport della Regione Liguria Ilaria Cavo

Torna il "Trofeo Laigueglia", importante appuntamento sia per i ciclisti professionisti che lo attendono come banco di prova in apertura della stagione agonistica; sia per il Comune che vanta la titolarità della corsa.

Al Comune di Laigueglia, sempre con grande piacere, si affianca la presenza della Regione Liguria per la realizzazione di questo Trofeo che in 57 anni ha portato il comune rivierasco alla ribalta mondiale grazie allo sport delle due ruote.

Porgo innanzitutto il mio cordiale benvenuto a tutti i corridori che con le loro imprese riescono a trasmettere agli appassionati di questa disciplina le intense emozioni che il ciclismo riserva, nel loro tentativo di raggiungere il podio di questa competizione che mantiene immutato negli anni il proprio fascino.

Anche quest'anno - in virtù dell'intesa sportiva suggellata tra il Comune di Laigueglia e l'US Pontedecimo di Genova - il vincitore della classifica del Trofeo indosserà, in via provvisoria, la maglia del "Challenge Liguria" divenuta ormai simbolo di una collaborazione sportiva e istituzionale che accomuna il "Trofeo Laigueglia" al "Giro dell'Appennino", le due competizioni più rappresentative del ciclismo della nostra regione. Rinnovo quindi il mio plauso a questo gemellaggio ed alla creazione del "Challenge Liguria" che si è dimostrato già dalla sua prima edizione del 2018, una solida base per rafforzare la visibilità dello sport ligure e, come indotto, le potenzialità turistiche della Regione Liguria, a livello mondiale.

57th Laigueglia Trophy - 3rd Challenge Liguria. The Laigueglia Trophy is back: it is an important appointment both for professional bikers who want to put themselves to the test before the racing season, and also for the City, whom the trophy is entitled.

Not only the City of Laigueglia, but also Regione Liguria takes part in the effort for the organization of this 57-years old trophy, which gave fame to Laigueglia in the field of bike sports.

First and foremost I welcome all the bikers, whose deeds manage to inspire bike fans like cyclism can do, in their attempts to win this competition, which keeps having an everlasting charm throughout the years.

This year too - according to the sport agreement between the City of Laigueglia and Genoa's US Pontedecimo - the winner will temporarily wear the "Challenge Liguria" t-shirt, a symbol of a sport and institutional cooperation which is shared between the "Trofeo Laigueglia" and the "Giro dell'Appennino (Apennine Tour)", the two most representative bike competition of our Region. I thereby salute this partnership and the creation of "Challenge Liguria", which proved, since the first edition in 2018, to be a solid base to strengthen the visibility of ligurian sport, as well as the touristic possibilities of Regione Liguria worldwide.



57° TROFEO LAIGUEGLIA 16 FEBBRAIO 2020



PROGRAMMA E DISPOSIZIONI

SABATO 15 FEBBRAIO 2020 OPERAZIONI PRELIMINARI

- Ore 15.00 - 16.45 Controllo delle licenze e Accredito Gruppi Sportivi
Ore 15.00 - 18.00 Accredito Stampa e Personale
c/o Centro Civico "Semur en Auxois" Piazza San Matteo, Laigueglia (SV)
- Ore 15.30 Presentazione al pubblico delle squadre
Piazza dei Pescatori, Laigueglia (SV)
- Ore 17.00 Riunione della Direzione dell'Organizzazione
e del Collegio di Giuria con i Direttori Sportivi
c/o Centro Civico "Semur en Auxois" Piazza San Matteo, Laigueglia (SV)

DOMENICA 16 FEBBRAIO 2020 57° TROFEO LAIGUEGLIA

- Ore 9.40 - 10.40 Ritrovo di partenza
Piazza dei Pescatori, Laigueglia (SV)
- Ore 10.40 Ritiro Foglio di Firma e incolonnamento
Piazza dei Pescatori, Laigueglia (SV)
- Ore 10.50 Partenza Ufficiosa con trasferimento turistico di Km 1,5
Via Dante Alighieri, Corso Libero Badarò, Via Roma
- Ore 11.00 Partenza Ufficiale: Via Roma - altezza Piazza Marconi
- Ore 16.15 ca. Arrivo: Via Roma - Laigueglia (SV)

Quartiere di Gara
Laigueglia - Centro Civico "Semur en Auxois" - Piazza San Matteo, Laigueglia (SV)

Sala Stampa
Biblioteca Civica "A. Pagliano" - Piazza Pagliano 16 - Laigueglia (SV)

Docce
Laigueglia - Struttura Polifunzionale - Via dei Glicini - Parcheggio San Sebastiano

Deviazione delle vetture
La deviazione delle vetture è prevista, secondo il regolamento UCI
a 250 prima dell'arrivo a destra in Corso Libero Badarò.

SI RINGRAZIANO:





57° TROFEO LAIGUEGLIA 16 FEBBRAIO 2020



PROGRAM & DIRECTIONS

SATURDAY, FEBRUARY 15th 2020

- From 3 p.m. until 4.45 p.m.
From 3 p.m. until 6 p.m.
- Licences checking, Teams Accrediting
Press and Personal Accrediting**
c/o Centro Civico "Semur en Auxois" Piazza San Matteo, Laigueglia (SV)
- At 3,30 p.m.
- Presentation to the public of the Teams**
Piazza dei Pescatori, Laigueglia (SV)
- 5 p.m.
- Conference with Teams managers**
c/o Centro Civico "Semur en Auxois" Piazza San Matteo, Laigueglia (SV)

SUNDAY, FEBRUARY 16th 2020

- From 9.40
until 10.40 a.m.
- Meeting Place**
Piazza dei Pescatori, Laigueglia (SV)
- 10.40 a.m.
- Collection of departure signed form - Drawing riders up
in columns** Piazza dei Pescatori, Laigueglia (SV)
- 10.50 a.m.
- Unofficial Start along the tourist route of Km 1,5**
Via Dante Alighieri, Corso Libero Badarò, Via Roma
- 11.00 a.m.
- Official Departure from Via Roma - Piazza Marconi**
- 4.15 p.m. ca.
- Finish: Laigueglia (SV) - Via Roma**

Head Quarter
Laigueglia - Centro Civico "Semur en Auxois"- Piazza-San Matteo

Press
Civic library "A. Pagliano" - Piazza Pagliano 16 - Laigueglia (SV)

Showers
Laigueglia - Struttura Polifunzionale - Via dei Glicini - Parcheggio San Sebastiano

Diversion of vehicles
The diversion of the following cars is fixed 250mts before the finish line,
on the right in Corso Libero Badarò



COMUNE
di LAIGUEGLIA



CON IL PATROCINIO
PROVINCIA
di SAVONA



REGIONE LIGURIA
ASSESSORATO ALLO SPORT
ENTE PROMOTORE



PROGRAMME ET DISPOSITIONS

SAMEDI 15 FEVRIER 2020

- De 15h00 à 16h45
De 15h00 à 18h00 **Contrôle des licences, Accréditations Groupes Sportifs
Accréditations Presse et Personnel**
c/o Centro Civico "Semur en Auxois" Piazza San Matteo, Laigueglia (SV)
- De 15h30 **Présentation des équipes au publique**
Piazza dei Pescatori, Laigueglia (SV)
- 17h00 **Réunion de la Direction de l'Organisation et du Collège
des Commissaires avec les Directeurs Sportifs**
c/o Centro Civico "Semur en Auxois" Piazza San Matteo, Laigueglia (SV)

DIMANCHE 16 FEVRIER 2020

- De 9h40 à 10h40 **Rassemblement de Départ**
Piazza dei Pescatori, Laigueglia (SV)
- 10h40 **Retrait feuille signature - Disposition en colonne**
Piazza dei Pescatori, Laigueglia (SV)
- 10h50 **Départ Fictif pour le trait touristique de Km 1,5**
Via Roma - piazza Marconi
- 11h00 **Départ effectif de Via Roma - Piazza Marconi**
- 16h15 ca. **Arrivée: Via Roma - Laigueglia (SV)**

Permanence
Centro Civico "Semur en Auxois" - Piazza San Matteo, Laigueglia (SV)

Salle de Presse
Bibliothèque Civique "A. Pagliano" - Piazza Pagliano 16 - Laigueglia (SV)

Douches
Laigueglia - Struttura Polifunzionale - Via dei Glicini - Parcheggio San Sebastiano

Déviation des voitures
La déviation des voitures est prévue, selon le règlement UCI,
à 250 mètres avant la ligne d'arrivée à droit en Corso Libero Badarò.



57° TROFEO LAIGUEGLIA 16 FEBBRAIO 2020

PERCORSO & ALTIMETRIA / ROUTE & ALTIMETRY / PARCOURS & ALTIMETRIE



Altimetria totale / Total Ascent: 3928 mts

TABELLA DI MARCIA / SCHEDULE / TABELLE DE MARCHES 57° TROFEO LAIGUEGLIA

Halm	Comune	Località	Strada	Km Parz.	Km Prog.	Km all'arrivo	Orario			Note
							37 Km/h	39 Km/h	41 Km/h	
Provincia di Savona										
8	LAIGUEGLIA	Centro - Via Roma	Via Roma - Piazza Marconi	0,0	0	202	10,50	10,50	10,50	trasferimento Turistico
8				1,5	1,5		11,00	11,00	11,00	Fine trasferimento
8	LAIGUEGLIA	Centro - Via Roma	Via Roma - Piazza Marconi	0	0	202	11,00	11,00	11,00	Via Ufficiale
			SS 1 - Via Aurelia - Stazione Fs	0,3	0,3	201,7	11,00	11,00	11,00	
11	ALASSIO		Viale Hambury	3,5	3,8	198,2	11,06	11,06	11,06	
54		Capo S. Croce	SS 1 - Via Aurelia	2,5	6,3	195,7	11,10	11,10	11,09	
16		La Carretera	SS 1 - Via Aurelia	1,1	7,4	194,6	11,12	11,11	11,11	
12	ALBENGA	Svincolo Centro - Galleria mt. 5	SS 1 - Via Aurelia	1,0	8,4	193,6	11,14	11,13	11,12	Dritto
		Svincolo Centro Città	SS 1 - Via Aurelia	1,1	9,5	192,5	11,15	11,15	11,14	Dritto
7	CERIALE	Centro	SS 1 - Via Aurelia - Stazione Fs	3,6	13,1	188,9	11,21	11,20	11,19	
10			Innesto SP Romana - SP 3	1,5	14,6	187,4	11,24	11,22	11,21	Sx
12	ALBENGA	Loc. Campochiesa	SP Romana - SP 3	3,4	18	184	11,29	11,28	11,26	
59	CISANO SUL NEVA	Inizio Territorio	SP Romana - SP 3	2,3	20,3	181,7	11,33	11,31	11,30	
32	ALBENGA	Loc.Coasco-Svincolo Aurelia B	Innesto Aurelia Bis (Autostrade)	2,9	23,2	178,8	11,38	11,36	11,34	Dir. Alassio
32		Gallerie mt. 516 - 342	Aurelia Bis	0,6	23,8	178,2	11,39	11,37	11,35	
38	VILLANOVA DI ALBENGA	Rotonda	Innesto SP 19	2,0	25,8	176,2	11,42	11,40	11,38	Dx - Dir. Arnasco
80	ARNASCO	Loc. Bezzo	SP 19 - Tratto Comunale	2,3	28,1	173,9	11,46	11,43	11,41	Inizio salita
280		Centro	SP 35 - Tratto Comunale	4,5	32,6	169,4	11,53	11,50	11,48	
297		Loc. Menusio	SP 35	0,9	33,5	168,5	11,54	11,52	11,49	
375	VENDONE	Centro	SP 35	6,4	39,9	162,1	12,05	12,01	11,58	Fine salita
381	ONZO	Loc. Varavo Superiore	SP 35	3,9	43,8	158,2	12,11	12,07	12,04	
84	ORTOVERO	Loc. Pogli	SS 453	6,3	50,1	151,9	12,21	12,17	12,13	
60		inizio attraversamento	Via Roma	2,2	52,3	149,7	12,25	12,20	12,17	
43	ALBENGA	Loc. Coasco	SS 453	3,0	55,3	146,7	12,30	12,25	12,21	
36	VILLANOVA DI ALBENGA	inizio attraversamento	Via Roma - SP 6	3,2	58,5	143,5	12,35	12,30	12,26	
35		Aeroporto - Rotonda	Via Roma - SP 6	0,3	58,8	143,2	12,35	12,30	12,26	Dritto - Tagliare a Sx
42	GARLENDIA	Inizio Territorio	SP 6 - Regione Brà	1,5	60,3	141,7	12,38	12,33	12,28	
300		Loc. Paravenna	S.C. Paravenna	6,0	66,3	135,7	12,48	12,42	12,37	Strada sconnessa-lavori
457		CIMA PARAVENNA	Innesto SP 18	2,5	68,8	133,2	12,52	12,46	12,41	Sx - GPM
362	ALASSIO	Loc. Crocetta	Innesto SP 55	6,5	75,3	126,7	13,02	12,56	12,50	Sx - Dir. Villanova
91	VILLANOVA DI ALBENGA	Loc. Bossoleto	SP 55	5,7	81	121	13,11	13,05	12,59	
36		Galleria mt. 60	SP 6	3,9	84,9	117,1	13,18	13,11	13,04	
13	ALBENGA	San Fedele	SP 6	2,5	87,4	114,6	13,22	13,14	13,08	
10		Galleria mt. 511	SS 1 Aurelia	2,5	89,9	112,1	13,26	13,18	13,12	
46	ALASSIO	Capo S. Croce	SS 1 Aurelia	3,6	93,5	108,5	13,32	13,24	13,17	
9			Viale Hambury	0,9	94,4	107,6	13,33	13,25	13,18	
5	LAIGUEGLIA	Inizio territorio	SS 1 Aurelia	3,6	98	104	13,39	13,31	13,23	
2	LAIGUEGLIA		SS 1 Aurelia	0,1	98,1	103,9	13,39	13,31	13,24	RIF.TO FISSO
		TRAGUARDO	Via Roma - Piazza Marconi	1	99,1	102,9	13,41	13,32	13,25	
3		Bivio Colla Micheri	Via Roma	0,4	99,5	102,5	13,41	13,33	13,26	Dritto
89		Capo Mele	SS 1 Aurelia	2,5	102	100	13,45	13,37	13,29	
2	ANDORA	Rotonda	Innesto Via S. Lazzaro	2,3	106,3	95,7	13,52	13,44	13,36	Sx
84	STELLANELLO	Loc. Bossaneto	SP 13 - Valmerula	4,1	110,4	91,6	13,59	13,50	13,42	
154		Ponte Fiume Merula	SP 13 - Valmerula	4,9	115,3	86,7	14,07	13,57	13,49	
301	TESTICO	Frazione Caselle	SP 13 - Valmerula	4	119,3	82,7	14,13	14,04	13,55	
458		Centro - Chiesa	Innesto SP 18	3,1	122,4	79,6	14,18	14,08	13,59	Dx - GPM
459	STELLANELLO	Loc. San Damiano	SP 18	3,7	126,1	75,9	14,24	14,14	14,05	
362	ALASSIO	Loc. Crocetta	Innesto SP 55	8,1	134,2	67,8	14,38	14,26	14,16	Sx - Dir. Albenga
91	VILLANOVA DI ALBENGA	Loc. Bossoleto	SP 55	6,4	140,6	61,4	14,48	14,36	14,26	
35			Innesto SP 6 - Via Roma	1,4	142	60	14,50	14,38	14,28	
36		Galleria mt. 60	SP 6	2,4	144,4	57,6	14,54	14,42	14,31	
13	ALBENGA	San Fedele	SP 6	2,5	146,9	55,1	14,58	14,46	14,35	
10		Galleria mt. 511	SS 1 Aurelia	2,5	149,4	52,6	15,02	14,50	14,39	Dritto
46	ALASSIO	Capo S. Croce	SS 1 Aurelia	3,6	153	49	15,08	14,55	14,44	Dx
9			Viale Hambury	0,8	153,8	48,2	15,09	14,57	14,45	
	LAIGUEGLIA	TRAGUARDO	Via Roma - Piazza Marconi	4,2	158	44	15,16	15,03	14,51	
3		Bivio Andora (Inizio Circuito)	Via Monaco	0,4	158,4	43,6	15,17	15,04	14,52	Dx - Dir. Andora
55		Bivio S. Bernardo	Via Castello Romano	2	160,4	41,6	15,20	15,07	14,55	
165	ANDORA	Colla Micheri	Via Castello Romano	0,2	160,6	41,4	15,20	15,07	14,55	GPM
4		Bivio Casello A10	Via S. Lazzaro	2,2	162,8	39,2	15,24	15,10	14,58	Sx
2		Rotonda - Semaforo	Via C. Colombo	1,1	163,9	38,1	15,26	15,12	15,00	Sx
2		Rotonda	Via G. Mazzini	0,2	164,1	37,9	15,26	15,12	15,00	Dx
2		Rotonda	Innesto SS 1 Aurelia	0,4	164,5	37,5	15,27	15,13	15,01	Sx
89	LAIGUEGLIA	Capo Mele	SS 1 Aurelia	1,8	166,3	35,7	15,30	15,16	15,03	
3		Parcheggio S.Sebastiano		2,5	168,8	33,2	15,34	15,20	15,07	
3		Bivio Andora (Fine 1°Giro circ	Via Monaco	0,4	169,2	32,8	15,34	15,20	15,08	Sx
55		Bivio S. Bernardo	Via Castello Romano	2	171,2	30,8	15,38	15,23	15,11	
165	ANDORA	Colla Micheri	Via Castello Romano	0,2	171,4	30,6	15,38	15,24	15,11	GPM
2		Rotonda	Via G. Mazzini	3,5	174,9	27,1	15,44	15,29	15,16	Dx
2		Rotonda	Innesto SS 1 Aurelia	0,4	175,3	26,7	15,44	15,30	15,17	Sx
89	LAIGUEGLIA	Capo Mele	SS 1 Aurelia	1,8	177,1	24,9	15,47	15,32	15,19	
3		Bivio Andora (Fine 2°Giro circ	Via Monaco	2,9	180	22	15,52	15,37	15,23	Sx
55		Bivio S. Bernardo	Via Castello Romano	2	182	20	15,55	15,40	15,26	
165	ANDORA	Colla Micheri	Via Castello Romano	0,2	182,2	19,8	15,55	15,40	15,27	GPM
2		Rotonda	Via G. Mazzini	3,5	185,7	16,3	16,01	15,46	15,32	Dx
2		Rotonda	Innesto SS 1 Aurelia	0,4	186,1	15,9	16,02	15,46	15,32	Sx
89	LAIGUEGLIA	Capo Mele	SS 1 Aurelia	1,8	187,9	14,1	16,05	15,49	15,35	
3		Bivio Andora (Fine 3°Giro circ	Via Monaco	2,9	190,8	11,2	16,09	15,54	15,39	Sx
		Bivio S. Bernardo	Via Castello Romano	2	192,8	9,2	16,13	15,57	15,42	
165	ANDORA	Colla Micheri	Via Castello Romano	0,2	193	9	16,13	15,57	15,42	GPM
2		Rotonda	Via G. Mazzini	3,5	196,5	5,5	16,19	16,02	15,48	Dx
2		Rotonda	Innesto SS 1 Aurelia	0,4	196,9	5,1	16,19	16,03	15,48	Sx
89	LAIGUEGLIA	Capo Mele	SS 1 Aurelia	1,8	198,7	3,3	16,22	16,06	15,51	
3		Bivio Andora (Fine 4°Giro circ	Via Monaco	2,9	201,6	0,4	16,27	16,10	15,55	Dritto
4	LAIGUEGLIA	ARRIVO	Via Roma	0,4	202	0	16,28	16,11	15,56	Carrecciata mt. 7

DESIGNED ON YOUR BODY

Soprasella: la zona più critica!

Molte sono le patologie e i disturbi al soprasella che affliggono i ciclisti, sia uomini che donne.

1. Genitali esterni (pene, testicoli, vulva)

Intorpidimento genitale: è probabilmente il sintomo più comune tra i ciclisti ed è causato dalla compressione della zona perineale.

Ulcerazioni e linfedema delle labbra vaginali: piuttosto frequenti nelle cicliste donne.

Disfunzione erettile: è una possibile evoluzione dell'intorpidimento genitale.

Cisti e tumori testicolari: conseguenza di microtraumi ripetuti.

Diminuzione della fertilità: causato dall'aumento della temperatura scrotale.

2. Prostata, vescica e vie urinarie

Prostatiti: a seguito di compressione e traumi prolungato

Sangue nelle urine: direttamente correlato dell'attività ciclistica.

Difficoltà di minzione.

3. Strutture nervose e vascolari perineali

Lesioni vascolari e nervose: vene, arterie e nervi possono essere danneggiati dal contatto prolungato tra sella e area perineale.

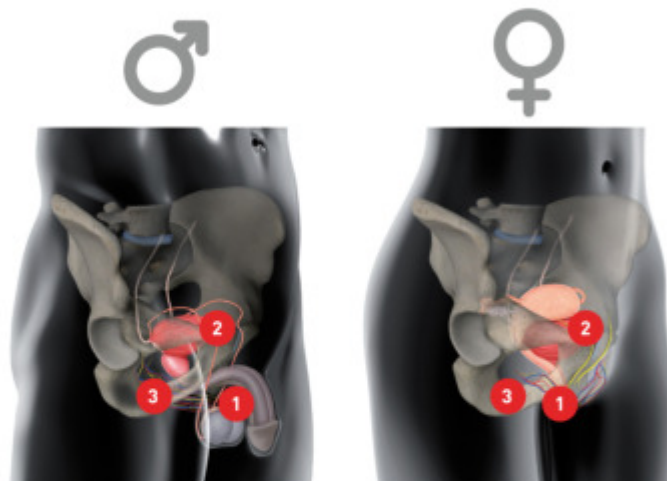
Dolore perineale cronico.

Anorgasmia.

Selle SMP è la soluzione al problema!

4 brevetti internazionali

Sviluppati in collaborazione con una équipe medica di neurologi e andrologi*



Ossigenazione del sangue



SELLE TRADIZIONALI



SELLE SMP **+83%**

I risultati ottenuti dai ricercatori dimostrano che le Selle SMP garantiscono il mantenimento di un ottimale irrorazione sanguigna degli organi genitali e rappresentano oggi la miglior soluzione disponibile sul mercato per ottenere le **massime prestazioni vincendo in salute!**



Development of a New Geometric Bicycle Saddle for the Maintenance of Genital -Perineal Vascular Perfusion
The Journal of Sexual Medicine, July 2005

* G. Breda, MD - N. Piazza, MD - A. Caruso, MD: Department of Urology, S. Bassiano Hospital, Bassano del Grappa (VI), Italy;
V. Bernardi, MD: Department of Urology, SS. Giovanni and Paolo Hospital, Venice, Italy;
E. Lunardon, MD: Department of Anaesthesia, S. Bassiano Hospital, Bassano del Grappa (VI), Italy.

LA RIVOLUZIONE DELLA SELLA

• AREA DI APPOGGIO

- design ergonomico brevettato
- massimo supporto e stabilizzazione del bacino
- diminuzione degli scompensi articolari
- maggior spinta sui pedali
- minor dispendio di energia

• AVVALLAMENTO POSTERIORE

- design ergonomico per la protezione del cocchiere



CANALE CENTRALE

design ergonomico brevettato
nessuna compressione della zona perineale e prostatica
assenza di indolenzimento e formicolii genitali
protezione delle strutture nervose e vascolari
pieno flusso sanguigno
maggior fluidità e potenza muscolare
miglior aerazione della zona genitale



PUNTA A BECCO D'AQUILA

- design ergonomico brevettato
- maggior comfort in
- posizione bassa
- massima libertà di
- avanzamento in punta
- nessuna compressione
- agli organi genitali

CARRELLO

- design brevettato
- massimo range di regolazione
- grande stabilità laterale
- maggior resistenza
- miglior assorbimento delle vibrazioni

**Trovate la sella ideale in base alle vostre caratteristiche,
esigenze e attività praticata**

SADDLE FINDER

1.



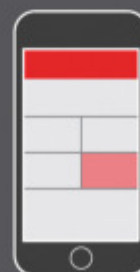
VISIT OUR WEBSITE
sellesmp.com

GET IT ON
Google Play

Download on the
App Store

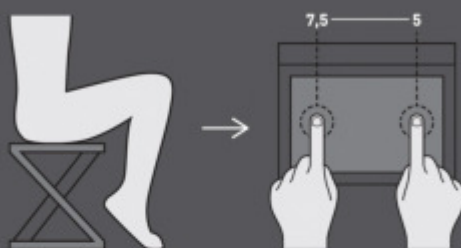
Scarica l'app "Selle SMP" per iOS e Android
o collegati a www.sellesmp.com/saddlefinder

2.



Inserisci le informazioni richieste.

3.



Misura la larghezza delle tue ossa ischiatiche
con S-Tool.

4.

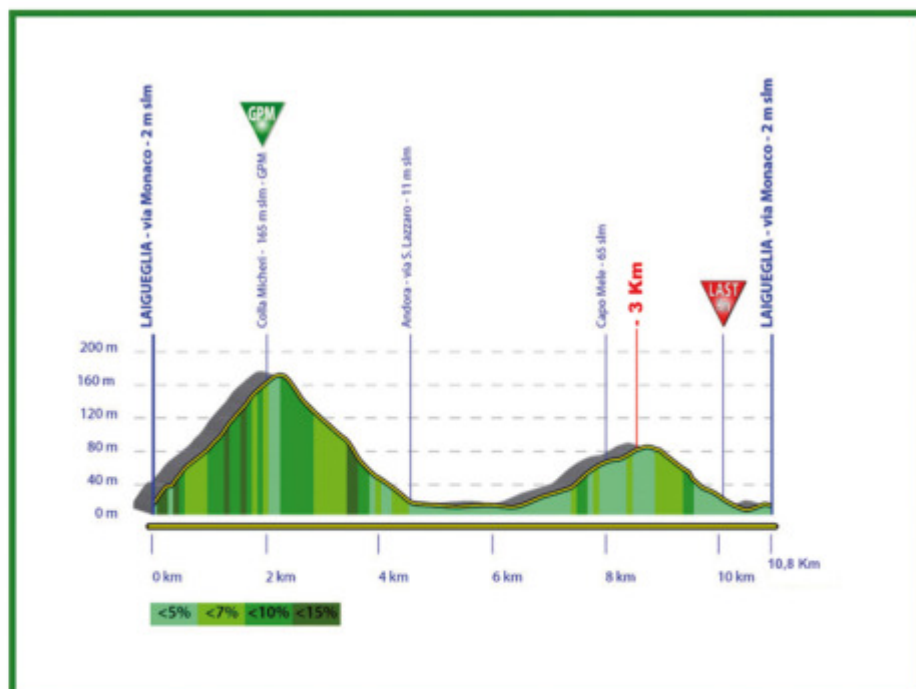


Trova i modelli più adatti a te.



CIRCUITO FINALE
FINAL LOOPING
LE CIRCUIT FINAL

ALTIMETRIA CIRCUITO FINALE / FINAL LOOPING ALTIMETRY / ALTIMETRIE LE CIRCUIT FINAL



ZONA PARTENZA / STARTING AREA / DÉPART



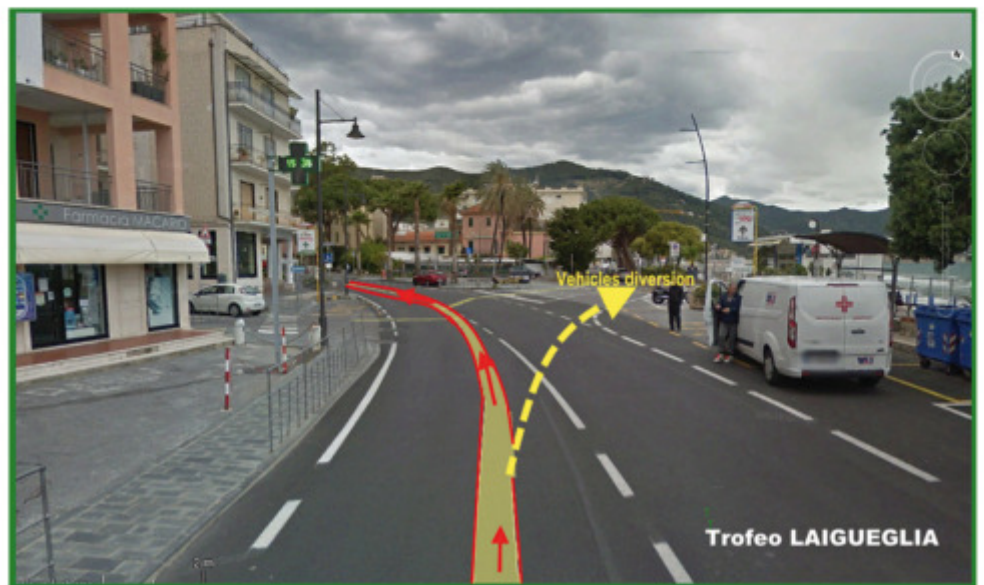
ZONA ARRIVO / FINISH LINE AREA / ARRIVÉE



ULTIMO Km / LAST km / DERNIER km



DEVIAZIONE AUTO
DIVERSION OF VEHICLES
DÉVIATION DES VOITURES



ZONA ARRIVO
FINISH LINE AREA
ARRIVÉE



REGOLAMENTO CORSA



Art. 1 - Organizzazione:

Il 57° Trofeo Laigueglia è organizzato dal Comune di Laigueglia con sede in Via Genova, 2 Cap 17053, Tel. +39-0182-69111 Fax: +39-0182-6911301 in collaborazione con la G.S. Emilia con sede in via M. Serenari, 8 Casalecchio di Reno (BO), in accordo con i Regolamenti dell'Unione Ciclistica Internazionale. La prova è in programma domenica 16 febbraio 2020. Responsabile della manifestazione è il sig. Roberto Sasso del Verme, Sindaco del Comune di Laigueglia, tel. 0182-69.111 e il Direttore dell'Organizzazione è il Sig. Fosco Beltrani, tel. +39-335.6511592.

Art. 2 - Partecipazione:

Il Trofeo Laigueglia è aperto ai Gruppi Sportivi: UCI World Teams (Max 70%), UCI Professional Continental, squadre Continentali Italiane. Squadre Continentali straniere (Max 2) e la squadra Nazionale Italiana. Conformemente all'art. 2.1.005 del Regolamento dell'Unione Ciclistica Internazionale il numero di corridori per squadra è limitato a 7, minimo 5, secondo l'art. 2.2.003 del Regolamento dell'U.C.I., per un numero massimo di 25 Gruppi Sportivi.

Art. 3 - Tipo di Prova:

La prova è riservata agli atleti delle categorie ME. È iscritta al Calendario UCI - Europa Tour ed è classificata in classe 1Pro. Conformemente all'art. 2.10.008 regolamento U.C.I., attribuisce i punti seguenti: 200, 150, 125, 100, 85, 70, 60, 50, 40, 35, 30, 25, 20, 15, 10, 5, 5, 5, 5, 5, 5, 5, 5, 5, 5, 5, 5, 3, 3, 3, 3, 3, 3, 3, 3, 3, 3, 3 punti ai primi 40.

Art. 4 - Segreteria e Direzione:

Le procedure preliminari di Verifica licenze di Accredito Gruppi Sportivi di ritiro dei numeri dorsali da parte dei responsabili delle squadre, di Accredito del Personale, Stampa e di controllo apparecchi radio, avranno luogo sabato 15 febbraio 2020 dalle ore 15,00 alle ore 16,45 presso il Centro Semur en Auxois in Laigueglia, Piazza San Matteo. La riunione della Direzione dell'Organizzazione con i Direttori Sportivi, organizzata secondo l'art. 1.2.087 del Regolamento U.C.I. e alla presenza dei componenti del Collegio dei Commissari, è fissata per il giorno Sabato 15 febbraio 2020 alle ore 17,00 presso il Centro Semur en Auxois in Laigueglia, Piazza San Matteo.

Art. 5 - Radio Corsa:

Le informazioni in corsa sono emesse sulla frequenza "Radio Corsa" di 149.850 MHz.

Art. 6 - Premi di Classifica:

Sono previsti i seguenti premi di Classifica:

Classifica	Premio €	€ %
1°	7.515,00	39,97
2°	3.760,00	20,00
3°	1.875,00	9,97
4°	935,00	4,97
5°	745,00	3,96
6°	565,00	3,01
7°	565,00	3,01
8°	375,00	1,99
9°	375,00	1,99
10° / 20°	190,00	1,01
Total	18.800,00	100,00 %

Art. 7 - Classifica del Gran Premio della Montagna

È istituita una classifica del Gran Premio della Montagna formulata sulla base dei passaggi in località Cima Paravenna (Km 68,8), in località Testico (Km 122,4) e quattro passaggi nel circuito finale località Colla Micheri (Km. 160,7; 171,9; 183,1; 194,3).

Per ciascun passaggio sono attribuiti i seguenti punti: Cima Paravenna e Testico

1°: punti 5 - 2°: punti 3 - 3°: punti 2

Colla Micheri

1° punti 3; 2° punti 2; 3° punti 1

La classifica finale si ottiene per addizione dei punti ottenuti in ciascun passaggio. In caso di parità varrà l'ultimo passaggio a Colla Micheri. Al primo classificato verrà assegnato un piatto artistico in ceramica. Al corridore che passerà per primo nell'ultimo passaggio a Colla Micheri (Km 194,3) verrà assegnato il Premio "Borghesi più Belli d'Italia".

Art. 8 - Assistenza medica:

Il servizio medico a seguito sarà svolto dal medico designato che si avvarrà di personale abilitato a bordo di tre ambulanze della Croce Bianca di Laigueglia, di cui una attrezzata per interventi di rianimazione.

Art. 9 - Auto al seguito:

Possono seguire la corsa soltanto le vetture autorizzate, munite di apposito contrassegno rilasciato dall'Ente Organizzatore e provviste di apparecchio radio ricevente che permetta di ricevere "Radio Corsa" su canale 149,850.

Art. 10 - Tempo Massimo:

Ogni corridore che supera all'arrivo l'8% del tempo del vincitore non sarà classificato. Il tempo massimo può essere aumentato in caso di circostanze eccezionali dal Collegio dei Commissari dopo aver consultato l'Organizzatore.

Art. 11 - Assistenza meccanica:

Il servizio di assistenza meccanica ai concorrenti sarà espletato con tre vetture debitamente attrezzate del Team FSA e con una moto nel circuito finale dal Km. 158,5 all'arrivo.

Art. 12 - Controllo Antidoping:

Il controllo anti-doping avrà luogo presso il Centro Semur en Auxois in Laigueglia, Piazza San Matteo e si svolgerà secondo le leggi dello Stato Italiano e le norme U.C.I..

Art. 13 - Cerimonia Protocollore di Premiazione:

Dovranno presentarsi alla cerimonia protocollore i primi tre atleti classificati, il vincitore della classifica del G.P.M. della Montagna e del Premio "Borghesi più Belli d'Italia".

Art. 14 - Penalizzazioni:

Le penalizzazioni sono quelle previste dal Regolamento dell'U.C.I.

Art. 15 - Ecologia:

In sintonia con la campagna ecologica caldeggiata dall'U.C.I. e al fine di non disperdere nella natura il materiale di risulta si fa appello al senso civico dei partecipanti al fine di non gettare rifiuti lungo la strada, bensì di disfarsene nell'ambito della zona rifornimento, dove una ditta incaricata alla bisogna provverrà alla sua raccolta. Il mancato rispetto di tale disposizione verrà sanzionato conformemente all'art. 2.12.007.8.4.

Il Presidente



57° TROFEO LAIGUEGLIA 16 FEBBRAIO 2020

RACE REGULATIONS



Art. 1 - Organisation:

The 56° Trofeo Laigueglia is organised by the Town of Laigueglia with office in Laigueglia, Via Genova, 2 CAP 17053 Ph. +39- 0182-69111, Fax. +39-0182-6911301 in cooperation with G.S. Emilia, Via M. Serenari, 8 - Casalecchio di Reno (BO), in accordance with the International Cycle Union Rule. The race is scheduled for Sunday, the 16th February 2020. Liabile of the event is Mr. Roberto Sasso del Verme, Mayor of the town of Laigueglia, ph. +39-182-69.111 and Director of the organization is Mr. Fosco Beltrani, tel. +39-335.6511592.

Art. 2 - Participation:

The Trofeo Laigueglia is open to: UCI World Teams (Max 70%), UCI Continental professional Teams, UCI Italian continental Teams, UCI foreign continental Teams (Max 2) and Italian national Team, conforming with art. 2.1.005 of U.C.I. Rules. The number of racers per team is limited to 7, minimum 5, in accordance with Art. 2.2.003 of U.C.I. rules. No more than 25 teams will be admitted.

Art. 3 - Type of event:

The event is reserved to the athletes of the ME categories, it is entered on the UCI Europe Tour calendar and it is registered as a class 1 HC event. In conformity with the UCI regulations art 2.10.31, points are awarded as follows : 200, 150, 125, 100, 85, 70, 60, 50, 40, 35, 30, 25, 20, 15, 10, 5, 5, 5, 5, 5, 5, 5, 5, 5, 5, 5, 5, 5, 5, 5, 3, 3, 3, 3, 3, 3, 3, 3, 3 points to the first 40 riders of the final general classification.

Art. 4 - Head Quarter and Antidoping check:

The preliminary procedures of licences check, the Teams crediting and the collection of rider's numbers by Teams responsables, the Press Crediting and radio-set checking will take place on Saturday 15th February 2020 from 3 p.m. until 4,45 p.m. c/o " Centro Semur en Auxois " in Laigueglia, Piazza San Matteo. The Meeting of the Organising Committee with the Sport Managers, organised in accordance with Art. 1.2.087 of the U.C.I. regulations and in the presence of members of Jury, will take place on Saturday 15th February 2020 at 5 p.m. in the Centro Semur en Auxois in Laigueglia, Piazza San Matteo.

Art. 5 - Radio Corsa:

Information during the race will be transmitted on frequency "Radio Corsa" on 149,850 MHz

Art. 6 - Ranking Prizes:

The following Ranking Prizes will be awarded:

Ranking	Prix €	€ %
1°	7.515,00	39,97
2°	3.760,00	20,00
3°	1.875,00	9,97
4°	935,00	4,97
5°	745,00	3,96
6°	565,00	3,01
7°	565,00	3,01
8°	375,00	1,99
9°	375,00	1,99
10° / 20°	190,00	1,01
Total	18.800,00	100,00 %

Art. 7 - Ranking of the Gran Premio della Montagna

Ranking of the King of mountain:

The standing of the King of mountain is established and formulated on the basis of following sections: locality Cima Paravenna (Km. 68,8), locality Testico (Km 122,4) and on final four laps at every passage on Colla Micheri (Km 160,7; 171,9; 183,1; 194,3). For each section the following points are awarded:

Cima Paravenna and Testico:

1st : 5 points; 2nd : 3 points; 3rd : 2 point;

Colla Micheri:

1st: 3 points; 2nd: 2 points; 3rd : 1 point.

Final Ranking is obtained by adding the points earned in each section. In the case of a draw will be considered the last passage on Colla Micheri. The Prize for such first place is a gift of Laigueglia Municipality. The first rider on the last passage on Colla Micheri (Km 194,3) will be granted with the Prize "Borghi più Belli d'Italia".

Art. 8 - Medical Assistance:

The following medical assistance will be carried out by a designated Doctor who will have qualified personnel on board three Ambulances of Croce Bianca Laigueglia, one of which is equipped for interventions of resuscitation.

Art. 9 - Following cars:

Only those authorised vehicles, provided with the special badge issued by the Organisers, and having radio receivers which allow the reception of " Radio Corsa", can follow the race frequency on 149,850 Mhz.

Art. 10 - Over Time:

Every rider who will exceed the 8% of the time of the winner will be not classified. Such maximum time can be increased in case of exceptional circumstances by the Board of Officials after consult with the Organiser.

Art. 11 - Mechanical Assistance:

Mechanical assistance for the competitors will be carries out by three duly provided vehicles of Team FSA and one motorbike in the final circuit from Km. 158,5 to the arrival.

Art. 12 - Antidoping Tests:

The antidoping Test will take place in "Centro Semur en Auxois "in Laigueglia, Piazza San Matteo. according Italian law and U.C.I. rules.

Art. 13 - Awards Ceremony:

The First three competitors classified, the winner of the King of mountain and the winner of "GP Borghi più Belli d'Italia" must attend the awards ceremony.

Art. 14 - Penalties:

Penalties are in accordance only with the U.C.I. Rules

Art. 15 - Ecology:

In tuning with the ecological campaign supported from the UCI and with the purpose to disperse in the nature any waste material it appeals to the civic sense of the participants with the purpose not to throw refusals along the road but instead to get rid in the feed zone where an entrusted firm will make the disposal. The non-respect of such disposition will accordingly be sanctioned to the art. 2.12.007.8.4.

The President



57° TROFEO LAIGUEGLIA 16 FEBBRAIO 2020

DICHIARAZIONE DELLO STATO DELLE STRADE E DEI SERVIZI

Tutto il percorso risulta asfaltato e in buone condizioni.
 Tout le parcours est goudronné et en bon état
 The entire route is in tarmac and in good conditions

GALLERIE/GALERIES/TUNNELS

Loc. Albenga - SS 1 Aurelia	Km 8,4	Mt. 511
Loc. Albenga - Aurelia bis	Km 23,8	Mt. 516
Loc. Albenga - Aurelia bis	Km 24,5	Mt. 342
Loc. Villanova d'Albenga - SP 6	Km 84,9	Mt. 60
Loc. Albenga - SS 1 Aurelia	Km. 89,9	Mt. 511
Villanova d'Albenga - SP 6	Km. 144,4	Mt. 60
Loc. Albenga - SS 1 Aurelia	Km 149,4	Mt. 511

TRATTI TORTUOSI/ ROUTE SINEUSE/WINDING ROAD:

Discesa impegnativa in località Onzo dal Km. 44,5 al Km 49,9 / Descent en loc. Onzo de Km 44,5 à Km 49,9 / Descent in Loc. Onzo from Km 44,5 to Km. 49,9

Loc. Garlenda - Paravenna - Km 66,3: restringimento della sede stradale / À Garlenda - Paravenna - Km 66,3: Rétrécissement de la chaussée / Garlenda - Paravenna - Km 66,3: narrowing of the road

Discesa da bivio per Caso dal Km78,8 al Km 82,4 e dal Km 138,4 al Km 142 / Descent de carrefour pour Caso de Km 78,8 à Km 82,4 et de Km 138,4 à Km 142 / Descent from crossroads to Caso from Km 78,8 to Km 82,4 and from Km 138,4 to Km. 142

DEVIAZIONE DELLE VETTURE

DEVIATIONS DES VOITURES/VEHICLES DIVERSION

250 metri prima dell'arrivo a destra in Corso Libero Badarò
 250 mts avant l'arrivée à droit en Corso Libero Badarò
 250 mts before the finish on the right in Corso Libero Badarò

SERVIZIO DI ASSISTENZA TECNICA

SERVICE D'ASSISTENCE TECHNIQUE TECHNICAL ASSISTANCE

Il servizio è assicurato da
 Le service est assuré par
 Service granted by:
 TEAM FSA

SERVIZIO DI ASSISTENZA SANITARIA

L'Assistenza Medica alla manifestazione è garantita dal Medico di Gara Dott. Simona Del Vecchio assistito da tre Autoambulanze della Croce Bianca Italiana di Laigueglia ed Andora di cui una attrezzata per la rianimazione e con medico rianimatore a bordo.

ASSISTANCE SANITAIRE

L'Assistance sanitaire est garantie par le Médecin de la course Me Simona Del Vecchio avec l'assistance de trois ambulances de la "Croce Bianca Italiana" de Laigueglia, dont une douée d'équipement pour la réanimation et sur la quelle il-y-aura le médecin réanimateur.

MEDICAL ASSISTANCE

The Medical Assistance is granted by Dr. Simona Del Vecchio (race doctor) with the support of three ambulances of Laigueglia "Croce Bianca Italiana". One of these will be equipped with reanimation kit and reanimation Doctor.

PRESIDI OSPEDALIERI/HOPITAUX/HOSPITALS

1. Pietra Ligure - Ospedale Santa Corona - tel. 019-62301
2. Savona - Ospedale S. Paolo - Tel. 019-84041
3. Imperia - Ospedale - Tel. 0183-7941



Simone Velasco, vincitore 56° Trofeo Laigueglia 2019





REGOLAMENTO 3° CHALLENGE LIGURIA



Onore al Comune di Laigueglia e agli organizzatori del 57° Trofeo Laigueglia!

Onore agli atleti che si sfideranno su uno dei percorsi più affascinanti e selettivi!

Onore al pubblico che potrà infervorarsi per una manifestazione sportiva così prestigiosa!

È un onore anche per l'U.S. Pontedecimo Ciclismo condividere il 3° Challenge Regione Liguria.

Il Presidente dell'U.S. Pontedecimo Ciclismo A.D.
Enrico G. Costa



Il Comune di Laigueglia, ente organizzatore della competizione ciclistica internazionale "Trofeo Laigueglia", nella persona del Sindaco Pro tempore Roberto Sasso Del Verme, e l'U.S. Pontedecimo Ciclismo A.D., ente organizzatore della competizione ciclistica internazionale "Giro dell'Appennino", nella persona del Presidente Enrico Giuseppe Costa, approvano il seguente regolamento.

REGOLAMENTO 3° CHALLENGE LIGURIA

ARTICOLO 1. Organizzazione

Il Comune di Laigueglia e l'Unione Sportiva Pontedecimo Ciclismo A.D., con l'approvazione della Regione Liguria e della Lega del Ciclismo Professionistico, organizzano una challenge, denominata per l'anno 2020 "3 Challenge Liguria", riservata ai corridori appartenenti a Gruppi Sportivi Uci World TeamS, Pro Teams e Continental.

ARTICOLO 2. Tipo di manifestazione

La challenge si disputa sulle prove incluse nell'Europe Tour dell'U.C.I. 2020 che si svolgono sul territorio della Regione Liguria. Tali prove sono:

- 57° TROFEO LAIGUEGLIA in programma il 16 Febbraio 2020;
- 81° GIRO dell'APPENNINO in programma il 26 Aprile 2020.

ARTICOLO 3. Punteggi

La challenge si basa su di una classifica a punti che viene calcolata secondo la tabella di seguito specificata, attribuendo punteggi ai corridori in funzione dell'ordine d'arrivo delle singole prove.

ARTICOLO 4. Classificazione

Per essere classificato, un corridore deve portare a termine tutte le prove inserite nella challenge.

In caso di parità fra più corridori, gli stessi saranno classificati in funzione del piazzamento nell'ultima corsa disputata.

ARTICOLO 5. Montepremi

Il montepremi associato alla classifica finale del "Challenge Liguria" è ripartito secondo la tabella di seguito riportata:
1 classificato - 1.000,00 Euro

ARTICOLO 6. Cerimonia Protocollore

Il corridore che a termine di ogni prova si trova al primo posto della classifica deve partecipare alla cerimonia protocollore durante la quale riceverà una maglia celebrativa, da utilizzare solamente per l'occasione.

Posizione	Punteggio
1	25
2	22
3	20
4	18
5	16
6	15
7	14
8	13
9	12
10	11
11	10
12	9
13	8
14	7
15	6
16	5
17	4
18	3
19	2
20	1



LE MOTO DELLA POLIZIA STRADALE
SCORTERANNO LA CORSA
GARANTENDO LA SICUREZZA
DEI CICLISTI E LA VIABILITA'
SULLE STRADE INTERESSATE
DALLA MANIFESTAZIONE



SABATO 15, DOMENICA 16 E LUNEDI 17
SARANNO PRESENTI NEL CUORE DEL BORGO DI LAIGUEGLIA

LA **LAMBORGHINI HURACAN**
CHE DARA' IL VIA ALLA GARA
SCORTANDO I CICLISTI PER
QUALCHE CHILOMETRO ED

IL **PULLMAN AZZURRO**
AULA MULTIMEDIALE CHE ACCOGLIERA'
GRANDI E PICCINI PER PARLARE DI SICUREZZA
STRADALE ATTRAVERSO VIDEO, TEST E SIMULAZIONI



SEZIONE POLIZIA STRADALE
SAVONA



MAGLIA
COLLEZIONE LICENZE
TROFEO LAIGUEGLIA

Realizzata grazie
allo sponsor
Pella SportsWear



www.pellasportswear.com

LUNEDÌ 17 FEBBRAIO
"Precedenza alla vita"
Incontro formativo
sulla sicurezza
stradale

Marco Scarponi
incontrerà i bambini
delle scuole di Laigueglia



SABATO 15 e DOMENICA 16 FEBBRAIO
Mostra multimediale
"TROFEO LAIGUEGLIA 57 EDIZIONI"
a cura di Roberto Schiavon

presso l'Ufficio Informazioni Turistiche
in Piazza Cavour

Orari:
sabato 15.00 - 19.00
domenica 9.30 - 12.30 / 14.30 - 18.30



PRONTI ALLA SFIDA?



22/23 Febbraio 2020

Si riparte dal mare

www.gsalpi.it

27° TROFEO LAIGUEGLIA MTB CLASSIC 2020



VENERDÌ 13 MARZO 2020

- Dalle ore 15.00 prove libere del percorso sito a Laigueglia presso il campo sportivo
- Dalle ore 15.00 alle ore 18.00 verifica licenze CATEGORIE OPEN, JUNIOR presso Piazza San Matteo sala SEMOUR (SV).
- Ore 18.30 Riunione Tecnica presso Piazza San Matteo sala SEMOUR (SV)
- Ore 19.00 Aperitivo di Benvenuto e presentazione Top Ten

SABATO 14 MARZO 2020

Verifica licenze CATEGORIE OPEN, JUNIOR dalle ore 8.30 fino ad un'ora prima della partenza di ciascuna categoria presso il campo sportivo di Laigueglia

CRONOPROGRAMMA GARE INTERNAZIONALI 14 MARZO 2020

- Ore 9.00/10.00: prove libere del percorso
- Operazioni di partenza:
Ingresso in griglia ore 10.15 cat. JUNIOR - PARTENZA ore 10.30
Ingresso in griglia ore 12.15 cat. Donne Open e a 2 min DJ
PARTENZA ore 12.30
Ingresso in griglia ore 14.15 cat. OPEN - PARTENZA ore 14.30
- Ore 16.30 /17.45: prove libere del percorso
- Dalle ore 15.30 alle ore 18.00 verifica licenze CATEGORIE ESORDIENTI, ALLIEVI presso Campo Sportivo a Laigueglia
- Ore 18.45 Riunione Tecnica

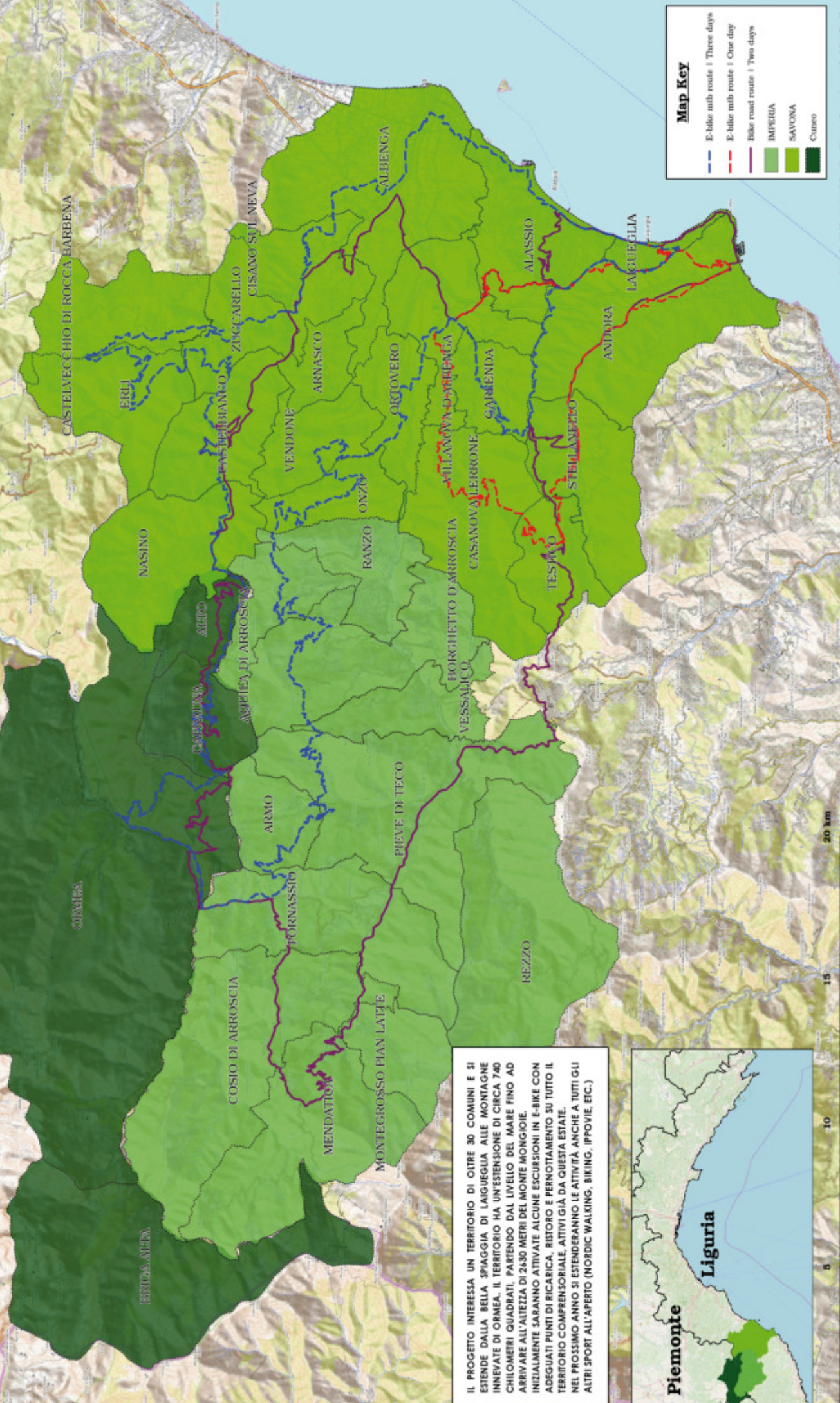
DOMENICA 15 MARZO 2020

Verifica licenze dalle ore 8.00 fino ad un'ora dalla partenza di ciascuna categoria presso Campo Sportivo di Laigueglia

CRONOPROGRAMMA GARE NAZIONALI 15 MARZO 2020

Operazioni di partenza:
Ingresso in griglia ore 8.45 cat. Esordienti M 1° anno - PARTENZA ore 9.00
Ingresso in griglia ore 9.45 cat. Esordienti M 2° anno - PARTENZA ore 10.00
Ingresso in griglia ore 10.45 cat. Allieve F 1° e 2° anno - PARTENZA ore 11.00
Ingresso in griglia ore 10.45 cat. Esordienti F 1° e 2° anno - PARTENZA ore 11.02
Ingresso in griglia ore 11.45 cat. Allievi M 2° anno - PARTENZA ore 12.00
Ingresso in griglia ore 11.45 cat. Allievi M 1° anno - PARTENZA ore 12.02
Ingresso in griglia ore 13.45 cat. AMATORI - PARTENZA ore 14.00

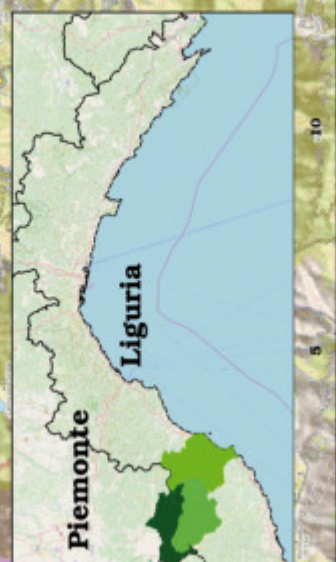
OUTDOOR ALPI LIGURI



Map Key

- E-bike mtb route | Three days
- E-bike mtb route | One day
- Bike road route | Two days
- IMPERIA
- SAVONA
- CUNEO

IL PROGETTO INTERESSA UN TERRITORIO DI OLTRE 30 COMUNI E SI ESTENDE DALLA BELLA SPIAGGIA DI LAIGUEGLIA ALLE MONTAGNE INNEVATE DI ORMEA. IL TERRITORIO HA UN'ESTENSIONE DI CIRCA 740 CHILOMETRI QUADRATI, PARTENDO DAL LIVELLO DEL MARE FINO AD ARRIVARE ALL'ALTEZZA DI 2630 METRI DEL MONTE MONGIOIE. INIZIALMENTE SARANNO ATTIVATE ALCUNE ESCURSIONI IN E-BIKE CON ADEGUATI PUNTI DI RICARICA, RISTORO E PERNOTTAMENTO SU TUTTO IL TERRITORIO COMPRESORIBILE. ATTIVI GIÀ DA QUESTA ESTATE. NEL PROSSIMO ANNO SI ESTENDERANNO LE ATTIVITÀ ANCHE A TUTTI GLI ALTRI SPORT ALL'APERTO (NORDIC WALKING, BIKING, IPOPIVIE, ETC.)



MANIFESTAZIONI SPORTIVE LAIGUEGLIA 2020

23 FEBBRAIO GRANFONDO INTERNAZIONALE LAIGUEGLIA
www.gsalpi.it

13-14-15 MARZO 27° TROFEO LAIGUEGLIA MTB CLASSIC www.ucla1991.com

21-22 MARZO PRIMAVERA DELL'OTDOOR
www.facebook.com/LaiguegliaeBikeExperience

17-18-19 APRILE RIVIERA BEACH VOLLEY www.comunelaigueglia.net

25 APRILE 11° LAIGUEGLIA SCI DI FONDO ON THE BEACH
www.comunelaigueglia.net - www.scidifondonthebeach.com

23-24 MAGGIO E-ENDURO RACE ROUND 3
www.e-enduro.it - www.facebook.com/LaiguegliaeBikeExperience

31 MAGGIO PEDALATA PRO MONESI
www.facebook.com/LaiguegliaeBikeExperience

15-18 GIUGNO JUDO BEACH CAMP
www.facebook.com/judolaigueglia

11 LUGLIO MEZZ'ORA ALL'ALBA www.quilaigueglia.it

5 AGOSTO VERTICAL ROCCARO www.quilaigueglia.it

10 AGOSTO CAMMINATA SOTTO LE STELLE www.comunelaigueglia.net

15 AGOSTO TROFEO SANPEY REGATA ZONALE OPTIMIST
www.aquila.it - www.primazona.org

15 AGOSTO GRAN BARAONDA REGATA ZONALE TUTTE LE DERIVE
www.aquila.it - www.primazona.org

5-6 SETTEMBRE TOUR DELLE TORRI SARACENE PEDALATA ENOGASTRONOMICA
www.facebook.com/LaiguegliaeBikeExperience

12 SETTEMBRE IL MIGLIO DI LAIGUEGLIA www.aquila.it

13 SETTEMBRE COPPA SACHNER www.aquila.it



57° TROFEO LAIGUEGLIA 16 FEBBRAIO 2020

Anno	Vincitore	Secondo	Terzo
1964	Guido Neri	Antonio Balletti	Vincenzo Meco
1965	Marino Vigna	Luciano Galbo	Vito Taccone
1966	Antonio Balletti	Flaviano Vicentini	Graziano Bartistini
1967	Franco Bitossi	Luciano Armani	Jan Janssen
1968	Michele Dancelli	Luciano Armani	Leo Duyndam
1969	Claudio Michelotto	Eddy Merckx	Franco Bitossi
1970	Michele Dancelli	Cyrille Guimard	Emilio Casalini
1971	Italo Zilioli	Mauro Simonetti	Wladimiro Panizza
1972	Wilmo Francioni	Eddy Merckx	Roger De Vlaeminck
1973	Eddy Merckx	Roger De Vlaeminck	Leif Mortensen
1974	Eddy Merckx	Enrico Paolini	Felice Gimondi
1975	Gianbattista Baronchelli	Christian Debuyschere	Roger De Vlaeminck
1976	Franco Bitossi	Gianbattista Baronchelli	Joseph Borguet
1977	Freddy Maertens	Giuseppe Saronni	Bernt Johanson
1978	Knut Knudsen	Dino Porrini	Francesco Moser
1979	Pierino Gavazzi	Giuseppe Saronni	Francesco Moser
1980	Roger De Vlaeminck	Giuseppe Martinelli	Francesco Moser
1981	Giuseppe Saronni	Pierino Gavazzi	Roger De Vlaeminck
1982	Theo De Rooij	Mario Noris	Wladimiro Panizza
1983	Claudio Torelli	Gregor Braun	Willy Vigouroux
1984	Giuseppe Petito	Johan van der Velde	Claudio Torelli
1985	Ron Kiefel	Vittorio Algeri	Gilbert Glauz
1986	Mauro Longo	Giuseppe Calcaterra	Roberto Pagnin
1987	Gilbert Glauz	Valerio Piva	Wladimiro Panizza
1988	Paolo Cimini	Stefano Allocchio	Alessio Di Basco
1989	Pierino Gavazzi	Marco Vitali	Silvio Martinello
1990	Rolf Sørensen	Giovanni Fidanza	Bruno Leali
1991	Pascal Richard	Giuseppe Petito	Gérard Rué
1992	Sammie Moreels	Andrea Ferrigato	Frédéric Moncassin
1993	Lance Armstrong	Stefano Della Santa	Leonardo Sierra
1994	Rolf Sørensen	Andrea Chiurato	Evgenij Berzin
1995	Johan Museeuw	Stefano Zanini	Fabio Baldato
1996	Frank Vandebroucke	Rodolfo Massi	Michele Coppolillo
1997	Michele Bartoli	Francesco Frattini	Francesco Casagrande
1998	Pascal Chanteur	Eddy Mazzoleni	Paolo Bettini
1999	Paolo Savoldelli	Andrea Ferrigato	Davide Rebellin
2000	Daniele Nardello	Giuseppe Petito	Andrej Kivišev
2001	Mirko Celestino	Daniele Nardello	Davide Rebellin
2002	Daniilo Di Luca	Eddy Mazzoleni	Serge Baguet
2003	Filippo Pozzato	Fabio Sacchi	Fabio Baldato
2004	Filippo Pozzato	Lorenzo Bernucci	Romāns Vainšteins
2005	Kim Kirchen	Franco Pellizzotti	Paolo Tiralongo
2006	Alessandro Ballan	Steven Cummings	Kinaldo Nocentini
2007	Michail Ignat'ev	Mirco Lorenzetto	Filippo Pozzato
2008	Luca Paolini	Daniele Pietropoli	Maximiliano Richeze
2009	Francesco Ginanni	Filippo Pozzato	Enrico Rossi
2010	Francesco Ginanni	Francesco Gavazzi	Daniele Pietropoli
2011	Daniele Pietropoli	Simone Ponzi	Ángel Vicioso
2012	Moreno Moser	Miguel Ángel Rubiano	Matteo Montaguti
2013	Filippo Pozzato	Francesco Beda	Mauro Santambrogio
2014	José Serpa	Patrik Sinkewitz	Andrea Pasqualon
2015	Davide Cimolai	Francesco Gavazzi	Aleksej Catevič
2016	Andrea Fedi	Sonny Colbrelli	Grega Bole
2017	Fabio Felline	Romain Hardy	Mauro Finetto
2018	Moreno Moser	Paolo Tosi	Matteo Busato
2019	Simone Velasco	Nicola Sagioli	Matteo Sobrero



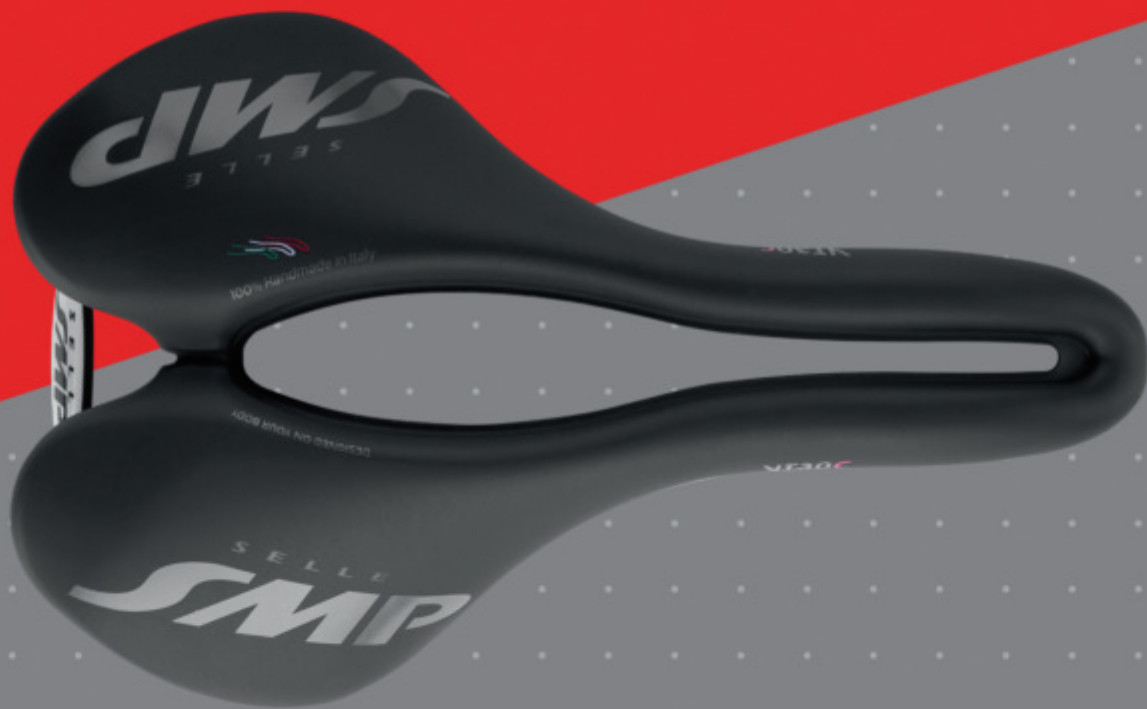
ALBO D'ORO
LIST OF HONOR
LIVRE D'OR



SELLE
SMP

DESIGNED
ON YOUR BODY

VT30 C



sellesmp.com



100% Handmade in Italy
GUARANTEED

scarica l'app Selle SMP

